

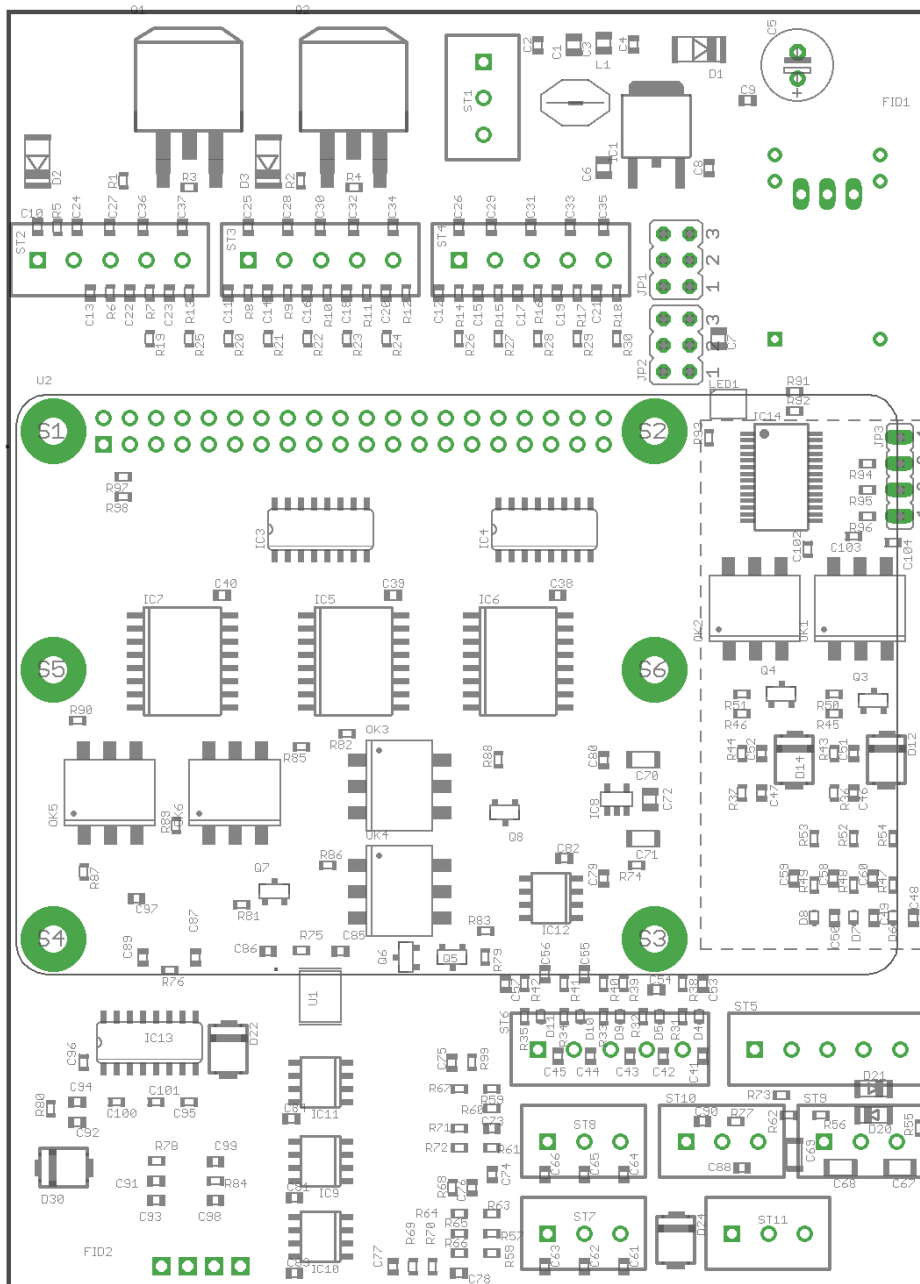
HAM Radio Controller für den Raspberry PI

Bestückungsplan

nicht alle Bauteile müssen für jede Anwendung bestückt werden. Man bestückt nur das was man wirklich braucht.

Oberseite (TOP Layer): alle SMD Bauteile

Unterseite (BOTTOM Layer): alle Stecker, Spannungswandler und der Raspberry PI



From:

<http://projects.dj0abr.de/> - **DJ0ABR Projects**

Permanent link:

http://projects.dj0abr.de/doku.php?id=de:rpictlbrd:ctlbrd_bestplan

Last update: **2021/03/11 14:53**

