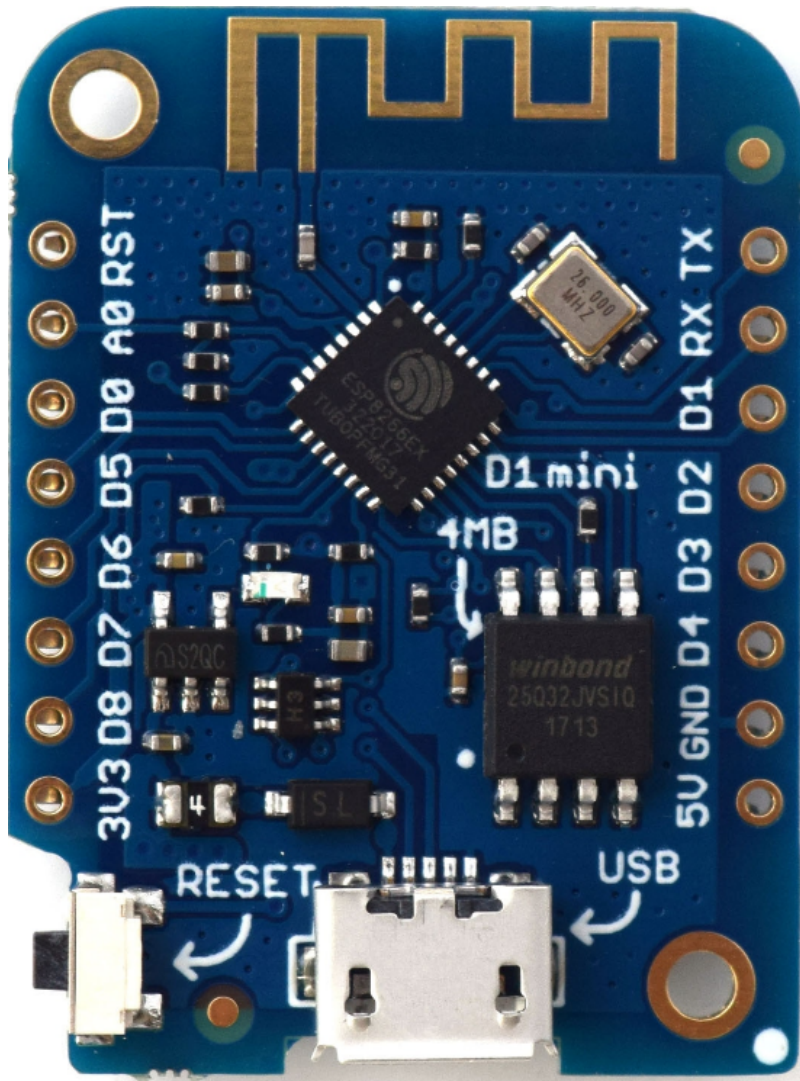


# CNC Ampel

## Controller

Ich benutze ein ESP8266 D1 Mini Board, es geht aber auch fast jeder andere ESP8266 oder ESP32 Controller, man muss dann nur die GPIO Nummern evt. anpassen.



Zur Ansteuerung der on/off Leitungen der Ampel benutze ich die Ausgänge D5, D6 und D7 (siehe Firmware)

Es werden also verbunden:

Controller	Ampel
D5	Gelb on/off
D6	Grün on/off
D7	Rot on/off
GND	schwarzes Kabel (Minus)

From:

<http://projects.dj0abr.de/> - **DJ0ABR Projects**

Permanent link:

<http://projects.dj0abr.de/doku.php?id=de:ampel:controller>

Last update: **2022/01/09 21:34**

